

**SULIT**



**BAHAGIAN PEPERIKSAAN DAN PENILAIAN  
JABATAN PENDIDIKAN POLITEKNIK DAN KOLEJ KOMUNITI  
KEMENTERIAN PENGAJIAN TINGGI**

**JABATAN KEJURUTERAAN AWAM**

**PENILAIAN ALTERNATIF**

**SESI DIS 2020**

**DCB 30112 : PROJECT MANAGEMENT**

---

**NAMA PENYELARAS KURSUS : ROSIDA BINTI AHMAD**

**KAEDAH PENILAIAN : PEPERIKSAAN ONLINE**

**JENIS PENILAIAN : SOALAN ESEI BERSTRUKTUR**

**TARIKH PENILAIAN : 7 JULAI 2021**

**TEMPOH PENILAIAN : 1 JAM**

---

**LARANGAN TERHADAP PLAGIARISM (AKTA 174)**

**PELAJAR TIDAK BOLEH MEMPLAGIAT APA-APA IDEA, PENULISAN, DATA  
ATAU CIPTAAN ORANG LAIN. PLAGIAT ADALAH SALAH SATU  
PENYELEWENGAN AKADEMIK. SEKIRANYA PELAJAR DIBUKTIKAN  
MELAKUKAN PLAGIARISM, PENILAIAN BAGI KURSUS BERKENAAN AKAN  
DIMANSUHKAN DAN DIBERI GRED F DENGAN NILAI MATA 0.**

**(RUJUK BUKU ARAHAN-ARAHAN PEPERIKSAAN DAN KAEDAH PENILAIAN (Diploma) EDISI 6, JUN 2019,  
KLAUSA 17.3)**

**INSTRUCTION:**

This section consists of **TWO (2)** structured essay questions. Answer all the questions.

**ARAHAN :**

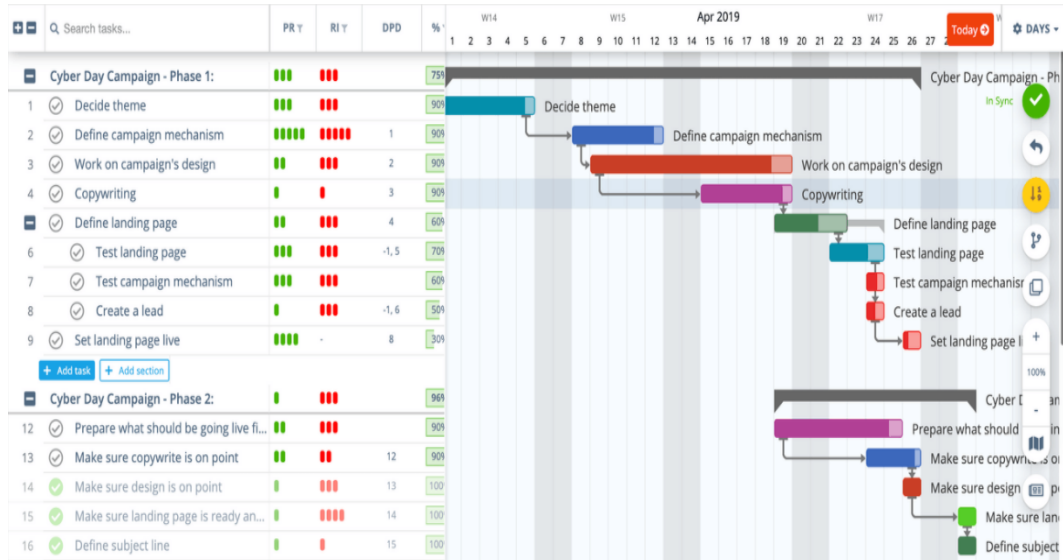
*Bahagian ini mengandungi DUA (2) soalan esei berstruktur. Jawab semua soalan.*

**QUESTION 1****SOALAN 1**

CLO1  
C3

- (a) Based on the diagram below, determine **EIGHT (8)** characteristics of a Gantt Chart.

*Berdasarkan gambarajah di bawah, tentukan LAPAN (8) ciri- ciri Carta Gantt.*



**Figure 1a / Rajah 1a**

[8 marks]  
[8 markah]

CLO1  
C4

- (b) Data in **Table 1b** show the project planning for a school construction at Tawau, Sabah. Based on the data given:

*Data di dalam Jadual 1b menunjukkan maklumat bagi perancangan projek pembinaan sebuah sekolah di Tawau, Sabah. Berdasarkan data yang diberi*

- i Sketch the network diagram.

*Lakarkan gambarajah rangkaian.*

[6 marks]  
[6markah]

- ii. Determine, The Early Start (ES), Early Finish (EF), Late Start (LS), Late Finish and (LF) Total Float (TF).

*Tentukan Masa Mula Awal(ES), Masa Siap Awal(EF), Masa Mula Lewat (LS), Masa Tamat Akhir(LF) dan Jumlah Apungan (TF).*

[9 marks]  
[9 markah]

- iii. Write the critical activity for the project.

*Tuliskan aktiviti kritikal bagi project tersebut.*

[2marks]  
[2 markah]

**Table 1b/ Jadual 1b**

Event	Activity	Duration (weeks)
1 – 2	A	2
1 – 3	B	6
2 – 4	C	4
2 – 5	D	5
3 – 5	E	3
4 – 6	F	2
5 – 6	G	3

**QUESTION 2****SOALAN 2**CLO1  
C3

- (a) A company is planning to set up a structure based on these characteristics:
- It enables the organization to have a high productivity and efficiency.
  - Different specializations help employees further develop their skills
  - As each division is independent, it can respond quickly to external changes in the business environment without affecting the other division in the company.

*Sebuah syarikat merancang untuk menubuhkan satu struktur organisasi berdasarkan kepada ciri-ciri berikut:*

- *Organisasi tersebut mampu meningkatkan produktiviti dan kecekapan.*
- *Kepakaran yang berbeza membantu pekerja meningkatkan kepakaran mereka.*
- *Setiap bahagian adalah bersifat tidak bergantung, maka respon terhadap perubahan persekitaran kerja dapat dibuat dengan cepat.*

As a project manager of the company,  
Sebagai pengurus projek syarikat,

- i. Identify the most suitable organizational structure based on those characteristics.  
*Kenalpasti struktur organisasi yang paling sesuai berdasarkan ciri-ciri tersebut.*

[2 marks]  
[2 markah]

- ii. Sketch the suitable organizational structure for the answer no 2(i).  
*Lakarkan struktur organisasi yang sesuai bagi jawapan nombor 2(i).*

[5 marks]  
[5 markah]

CLO1  
C3

- (b) The data below is the information from a project planning for a building construction for the commercial office at Ampang Selangor.

Data di bawah adalah maklumat daripada perancangan projek bagi sebuah pembinaan bangunan komersial di Ampang, Selangor.

**Table 2b/ Jadual 2b**

<b>Activity/ Aktiviti</b>	<b>Duration (Days)/Tempoh (Hari)</b>	<b>Predecessor / Pendahulu</b>
A	9	-
B	10	A
C	9	A
D	15	B,C
E	12	B
F	4	D
G	8	E
H	10	F,G

Based on the information given,

- i. Construct the network diagram. [6 marks]
- ii. Identify the ES, EF,LS,LF and TF for each activity. [10 marks]
- iii. Determine critical path activity. [2 marks]

Berdasarkan maklumat yang diberi,

- i. Bina gambarajah rangkaian. [6 markah]
- ii. Kenalpasti ES,EF,LS, LF dan TF bagi setiap aktiviti. [10 markah]
- iii. Tentukan Laluan aktiviti kritikal. [2 markah]

### SOALAN TAMAT