

SULIT



**BAHAGIAN PEPERIKSAAN DAN PENILAIAN
JABATAN PENDIDIKAN POLITEKNIK
KEMENTERIAN PENDIDIKAN TINGGI**

JABATAN KEJURUTERAAN AWAM

PEPERIKSAAN AKHIR

SESI JUN 2016

CB601: CONTRACT, ESTIMATING & COSTING FOR BUILDING

TARIKH : 22 OKTOBER 2016

MASA : 2.30 PM - 4.30 PM (2 JAM)

Kertas ini mengandungi ENAM (6) halaman bercetak.

Bahagian A: Esei (6 soalan)

Dokumen sokongan yang disertakan : Tiada

JANGAN BUKA KERTAS SOALAN INI SEHINGGA DIARAHKAN

(CLO yang tertera hanya sebagai rujukan)

SULIT

SECTION A.: 100 MARKS
BAHAGIAN A: 100 MARKAH

INSTRUCTION:

This section consists of **SIX (6)** essay questions. Answer **FOUR (4)** questions only.

ARAHAN:

Bahagian ini mengandungi ENAM (6) soalan esei. Jawab EMPAT (4) soalan sahaja.

QUESTION 1

SOALAN 1

- CLO1
C1
- a) Define direct labour and indirect labour.
- Definisikan buruh langsung dan buruh tidak langsung.*
- [6 marks]
[6 markah]
- CLO1
C2
- b) Explain briefly conditions of employment.
- Jelaskan secara ringkas keadaan pekerjaan.*
- [5 marks]
[5 markah]
- CLO1
C4
- c) Based on the Employment Act 1955, explain the term of child labour.
- Berdasarkan Akta Pekerjaan 1955, jelaskan maksud buruh kanak-kanak.*
- [14 marks]
[14 markah]

QUESTION 2
SOALAN 2

CLO2
C1

- a) Define the management processes as listed below:
- i. Planning
 - ii. Organizing
 - iii. Controlling

Definisikan proses pengurusan seperti yang disenaraikan di bawah:

- i. Perancangan
- ii. Pengorganisasian
- iii. Pengawalan

[9 marks]
[9 markah]

CLO2
C3

- b) i. List a simple network activities for small housing project.

Senaraikan rangkaian aktiviti untuk suatu projek perumahan.

[8 marks]
[8 markah]

- ii. Sketch a Gantt chart by referring your answer in Question 2 b (i).

Lakarkan carta Gantt dengan merujuk kepada jawapan anda di Soalan 2 b (i).

[8 marks]
[8 markah]

QUESTION 3
SOALAN 3

CLO3
C1

- a) Define open tender.

Definisikan tender terbuka.

[5 marks]
[5 markah]

CLO3
C3

- b) List **THREE (3)** advantages and **THREE (3)** disadvantages of open tender.

*Senaraikan **TIGA (3)** kelebihan dan **TIGA (3)** kekurangan tender terbuka.*

[12 marks]
[12 markah]

CLO3
C3

- c) List down the content of a tender document.

Senaraikan kandungan dokumen tender.

[8 marks]
[8 markah]

QUESTION 4
SOALAN 4

CLO3
C1

- a) Define contract and explain briefly the contract requirements in construction.

Definisikan kontrak dan terangkan secara ringkas keperluan kontrak dalam pembinaan.

[6 marks]
[6 markah]

CLO3
C3

- b) List the advantages and the disadvantages of lump sum cost in construction.

Senaraikan kelebihan dan kekurangan kos pukal dalam pembinaan.

[8 marks]
[8 markah]

CLO3
C3

- c) Before issuing a certificate of contract termination, a notice of intent must be forwarded to the contractor. Explain why the Superintending Officer needs to take the action upon the contractor.

Sebelum sijil penamatan kontrak dikeluarkan, suatu notis niat hendaklah dikeluarkan kepada kontraktor. Jelaskan sebab-sebab Pegawai Penguasa mengambil tindakan ini terhadap kontraktor.

[11 marks]
[11 markah]

QUESTION 5
SOALAN 5

CLO3
C3

Built up rates for the machinery according to the details below:

Data:

Machinery cost (14/10)	RM 300,000.00
Profits gain in 5 years	15% (per year)
Maintenance in 5 years	10%
Transportation cost in 5 years	5%
Machine usage	360 days / year
Driver - 1 person	RM11/hour
Labour – 2 person	RM8/hour
Working hours	8 hours
Output	3.8m ³ /hour
Diesel	16 liter /RM1.70
Lubricant	0.60 liter/RM18.00
Overhead and profit	12%

Bina kadar untuk jentera berdasarkan kepada maklumat yang diberikan berikut:

Data:

Kos jentera (14/10)	RM 300,000.00
Keuntungan yang diperolehi selepas 5 tahun	15% (per/tahun)
Penyelenggaraan selama 5 tahun	10%
Kos pengangkutan selama 5 tahun	5%
Penggunaan jentera	360 hari/tahun
Pemandu- 1 orang	RM11/jam
Buruh – 2 orang	RM8/jam
Tempoh bekerja	8 jam/hari
Kadar pengeluaran	3.8m ³ /jam
Diesel	16 liter /RM1.70
Pelincir	0.60 liter/RM18.00
Pengurusan dan keuntungan	12%

[25 marks]
[25 markah]

QUESTION 6
SOALAN 6

CLO4
C4

Based on **Figure 1** and **Figure 2**:

- i. Prepare taking off list for an electrical supply system.
- ii. Prepare taking off for an electrical supply system.

Berdasarkan **Rajah 1** dan **Rajah 2**:

- i. Sediakan senarai kerja untuk kerja elektrik.
- ii. Sediakan kerja pengukuran kuantiti untuk kerja elektrik.

[25 marks]
[25 markah]

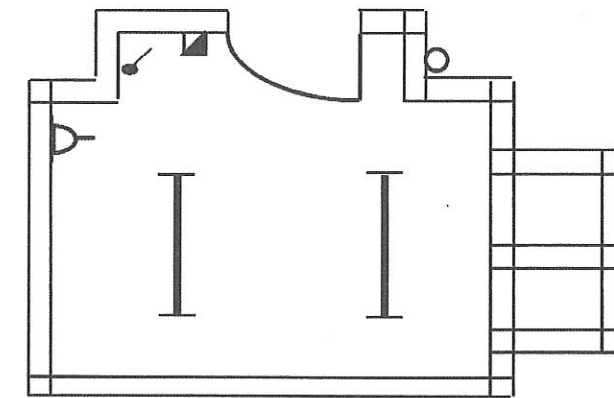


Figure 1 : Layout Plan for Electrical Supply System of a mini mart.

Rajah 1 : Pelan Tatatur Sistem Bekalan Elektrik kedai mini serbaneka.

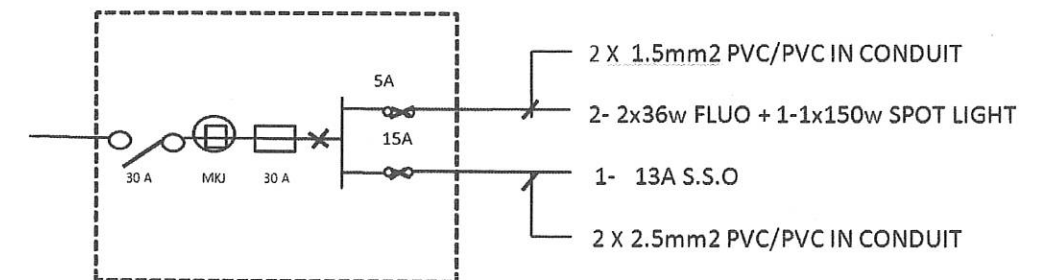


Figure 2 : Schematic Plan Distribution Board

Rajah 2 : Pelan Skematik Papan Agihan

SOALAN TAMAT